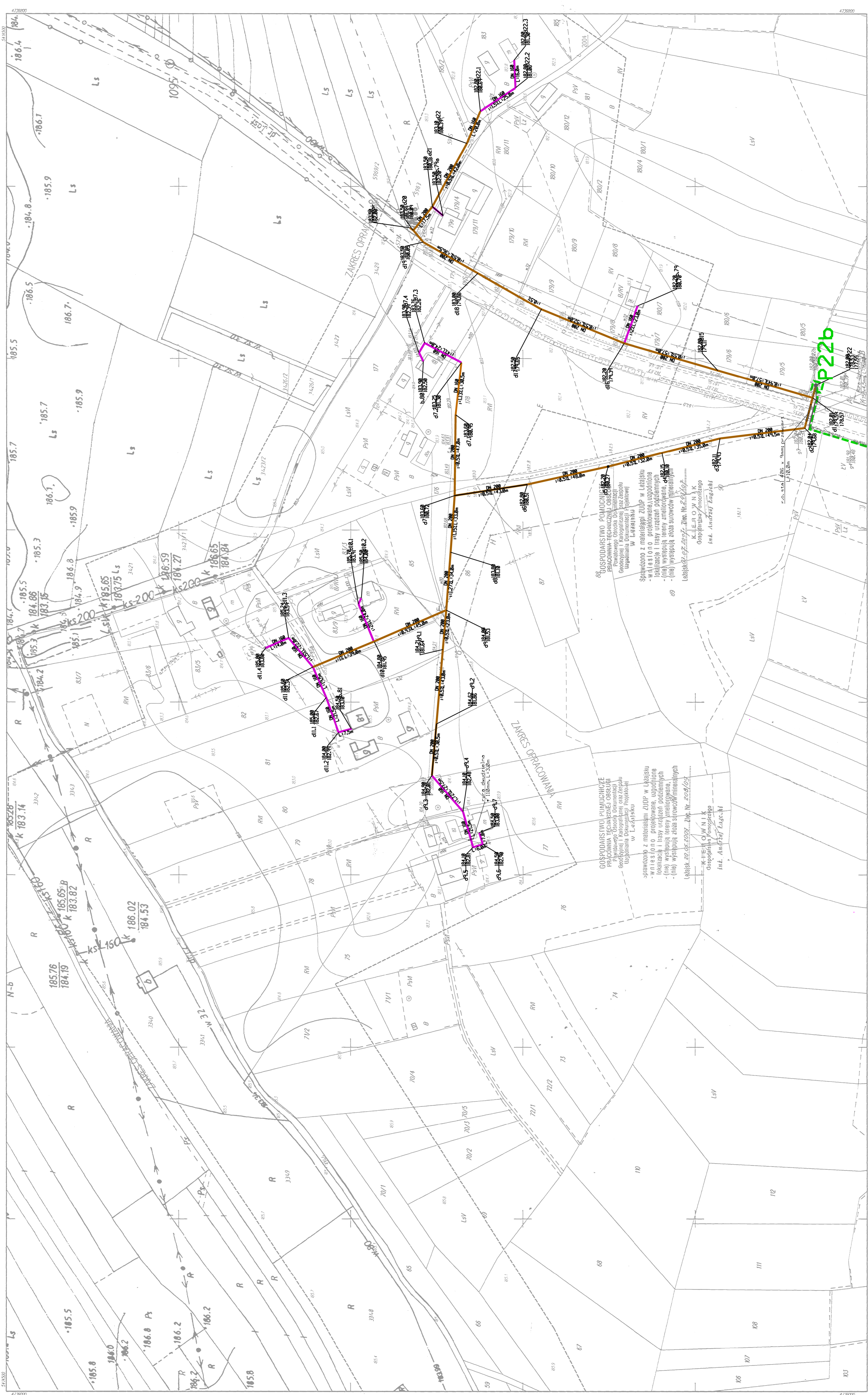


# Gm. Grodzisko Dolne woj. podkarpackie



**166.313.013**  
**1:1000**  
 Włóczę: Laszczynski  
 KR03 3377-37/2008

## MAPA DO CELÓW PROJEKTOWYCH

Mapa powstała na podstawie aktualizacji mapy zasadniczej oraz projektu urbanistycznego na terenach w granicach miejscowości Grodzisko Dolne, powiat Grodzisko, woj. podkarpackie. Nie wyklucza się bliźniaczość przedmiotów, które nie zostały uwzględnione w projekcie urbanistycznym. Mapa służy do celów projektowych. W oznaczeniach adresach A B C D E F G H I J K mapa określona na dzień 17.02.2008 r. (Dziennik Urzędowy Urzędu Marszałkowskiego Województwa Podkarpackiego z dnia 17.02.2008 r. poz. 1000).

ZARZĄD USŁUGOWY  
 "GRODZISKO DOLNE" S.A.  
 ul. Wolności 12  
 37-500 Grodzisko Dolne, powiat Grodzisko, woj. podkarpackie  
 NIP 151964  
 JRGPK 00-113

GOSPODARSTWO PRAWNICZE  
 PRACOWNIA TECHNICZNA OBSŁUGI  
 Powiatowa of. Główna Dokumentacji  
 Urbanistycznej i Kartograficznej  
 w Leżanisku  
 ul. Wolności 12  
 37-500 Grodzisko Dolne, powiat Grodzisko, woj. podkarpackie  
 NIP 151964  
 JRGPK 00-113

866.313.04  
 866.313.051

A. On. Grodzisko Dolne woj. podkarpackie  
 1. wójt Działosiński  
 2. wójt Laszczynski  
 3. wójt Grodzisko Dolne  
 4. wójt Zmyślowski

Wykonawca: GEOKART-INFORMATYKA sp. z o.o.  
 35-113 Reszów, ul. Miła Stróża 44  
 Usługi Geodezyjne i Kartograficzne JAROSŁAW BARAN  
 37-500 Grodzisko Dolne, powiat Grodzisko, woj. podkarpackie  
 NIP 151964  
 JRGPK 00-113

### OMIACZENIA

- PROJEKTOWANA SIĘĆ KANALIZACJI TŁOCZNEJ
- PROJEKTOWANA SIĘĆ KANALIZACJI GWIĄTACYJNEJ
- PROJEKTOWANE PRZYŁĄCZA KANALIZACYJNE
- POMPOWNIA SIĘCIOWA

511550 4728000  
 511550 4728000