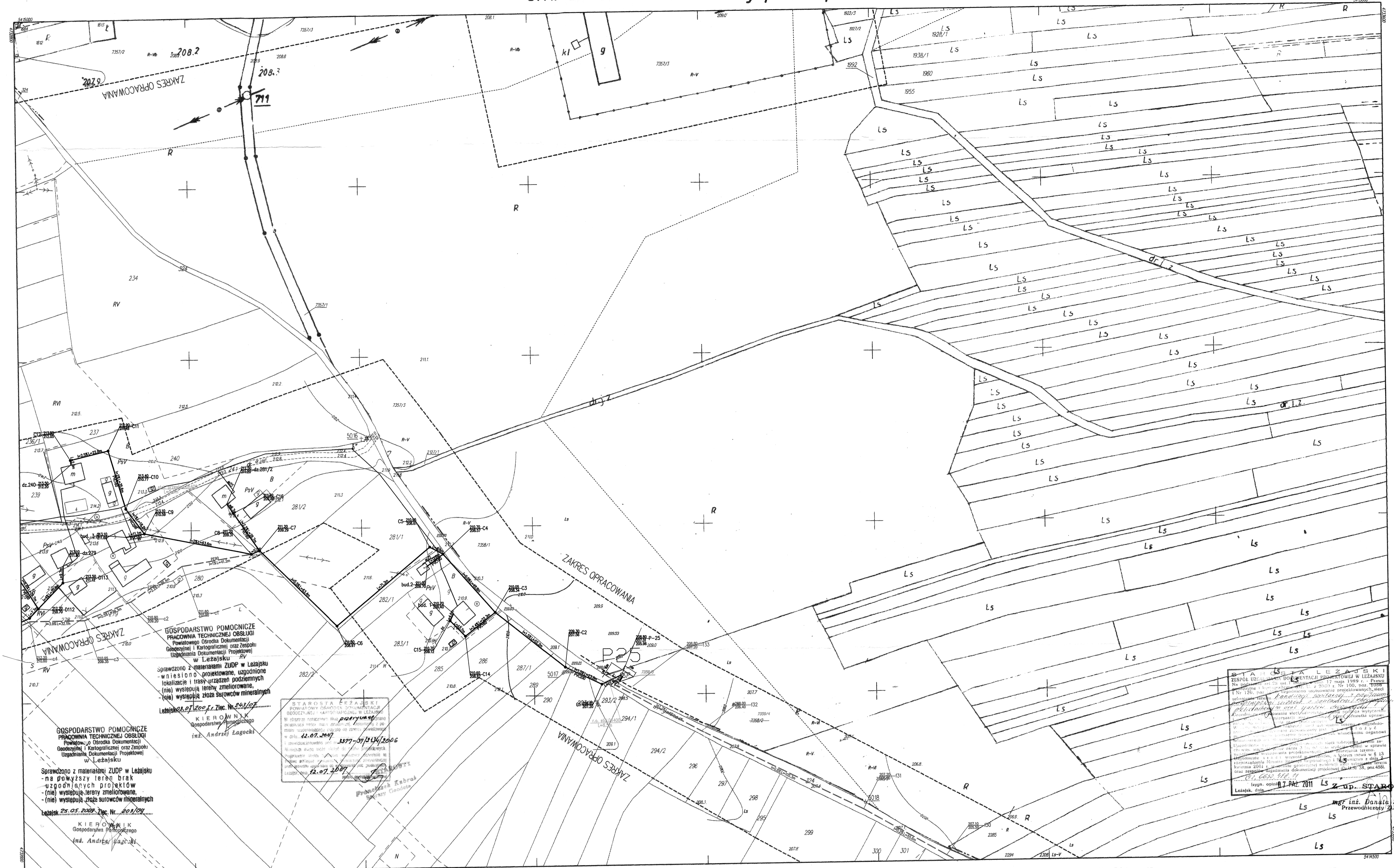


Gm. Grodzisko Dolne woj. podkarpackie

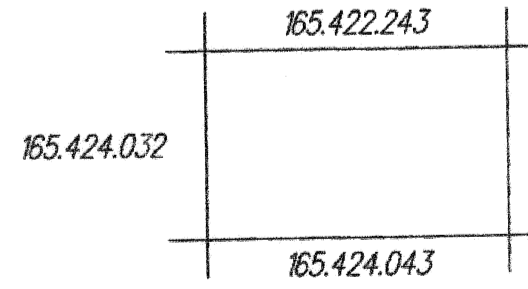


165.424.041

1:1000
Wies: Zmysłówka, Opaleniska
KERG 3377-37/2006

MAPA DO CELÓW PROJEKTOWYCH

Mapa powstała na podstawie aktualizacji mapy zasadniczej oraz pomiaru własnego na gruncie
Granice działek wykazano na podstawie operatu ewidencji gruntów wsi Zmysłówka, Grodzisko Dolne, Opaleniska
Nie wyklucza się istnienia urządzeń podziemnych nie wykazanych na niniejszej mapie ze względu na brak danych branżowych
Mapa aktualna w oznaczonym zakresie na dzień 30.04.2007



A. Gm. Grodzisko Dolne woj. podkarpackie

1. wieś Zmysłówka
2. wieś Grodzisko Górne
3. wieś Opaleniska
4. wieś Grodzisko Dolne

Wykonawca: GEOKART - INTERNATIONAL spółka z o.o.
35-113 Rzeszów, ul. Witosa 44

USŁUGI GEODEZYJNE I KARTOGRAFICZNE JAROMIR BARAN
37-500 Jarosław, ul. Piłsucka 65
NIP 792 182 1586, REGON 180 1842 10
tel. 016 62 12074

URZĘDNIK GEODEZYJNY I KARTOGRAFICZNY
Jaromir Baran
ul. Piłsucka 65, Jarosław
tel. 016 62 120 74
NIP 792 182 15 86, REGON 180 184 2 10

Legenda

- proj. kanalizacja sanitarna grawitacyjna
- proj. kanalizacja sanitarna ciśnieniowa
- proj. rury ochronne wg. opisu
- proj. przepompownie ścieków
- proj. przepompownie zagrodowe
- policznikowa linia zasilająca
- złącze licznikowo pomiarowe ZPL
- szafka sterownicza SP
- rura ochronna DVK
- proj. zjazd z przepompowni ścieków

SCHEMAT ARKUSZY

RYŚ. NR 1 165.422.233	RYŚ. NR 12 165.311.214	RYŚ. NR 13 166.311.012	RYŚ. NR 14 166.311.021
RYŚ. NR 2 165.424.031	RYŚ. NR 3 165.424.032	RYŚ. NR 4 165.424.041	RYŚ. NR 5 165.424.033
RYŚ. NR 6 165.424.034	RYŚ. NR 7 165.424.043	RYŚ. NR 8 165.424.044	RYŚ. NR 9 165.424.053
RYŚ. NR 10 165.424.101	RYŚ. NR 11 165.424.102		

Istniejące uzbrojenie:

- sieć wodociągowa
- sieć gazowa
- kabel energetyczny
- kabel telekomunikacyjny

STAROSTA LEŻAJSKI
Powiatowy Urząd Rejestrowy i Księgowy w Leżajsku
W sprawie: projektu planu zagospodarowania terenu w zakresie: kanalizacji sanitarnej, w miejscowości Zmysłówka, Grodzisko Dolne, Opaleniska, gm. Grodzisko Dolne, woj. podkarpackie.
W dniu: 12.07.2007
3377-37/2006
KIEROWNIK
Gospodarstwa Technicznej Obsługi
inż. Andrzej Łagochi

GOSPODARSTWO POMOCNICZE PRACOWNIA TECHNICZNEJ OBSŁUGI Powiatowego Ośrodka Dokumentacji Geodezyjnej i Kartograficznej oraz Zespołu Usług Dokumentacji Projektowej w Leżajsku
Sprawdzono z materiałami ZUDP w Leżajsku - na powyższym terenie brak uzgodnionych projektów - (nie) występują tereny zmeliorowane, - (nie) występują złoża surowców mineralnych
Leżajsk 25.05.2007, Zlec. Nr. 203/07
KIEROWNIK Gospodarstwa Technicznego inż. Andrzej Łagochi

Investor:	GMINA GRODZISKO DOLNE		
Adres:	37-306 GRODZISKO DOLNE		
Projekt:	BUDOWA SIECI KANALIZACJI SANITARNEJ WRAZ Z PRZYŁĄCZAMI W M. OPALENISKA ORAZ W CZĘŚCI M. GRODZISKO DOLNE GMINA GRODZISKO DOLNE		
Lokalizacja:	OPALENISKA		
GEOKART - INTERNATIONAL Spółka z o.o. 35-113 Rzeszów, ul. Witosa 44			
ZESPÓŁ PROJEKTOWY:			
FUNKCJA:	NR UPN:	BRANŻA:	PODPIS:
Projektant: mgr inż. Iwona Rybak	UPN bud/NIP: POK/0082/WDS/05	SANITARNA	
Sprawdzający: mgr inż. Mirosław Gromczy	UPN bud/NIP: S - 181/01	SANITARNA	
Opracowanie: inż. Ewelina Hulak			
Inst. Powiat Pławowar	E - 117/02	ELEKTRYCZNA	
Faza:	Data sporządzenia:	Skala rysunku:	Wzrost:
PROJEKT WYKONAWCZY		1:1	
Nazwa rysunku:	Nr rysunku:	165.424.041	
PROJEKT ZAGOSPODAROWANIA TERENU			