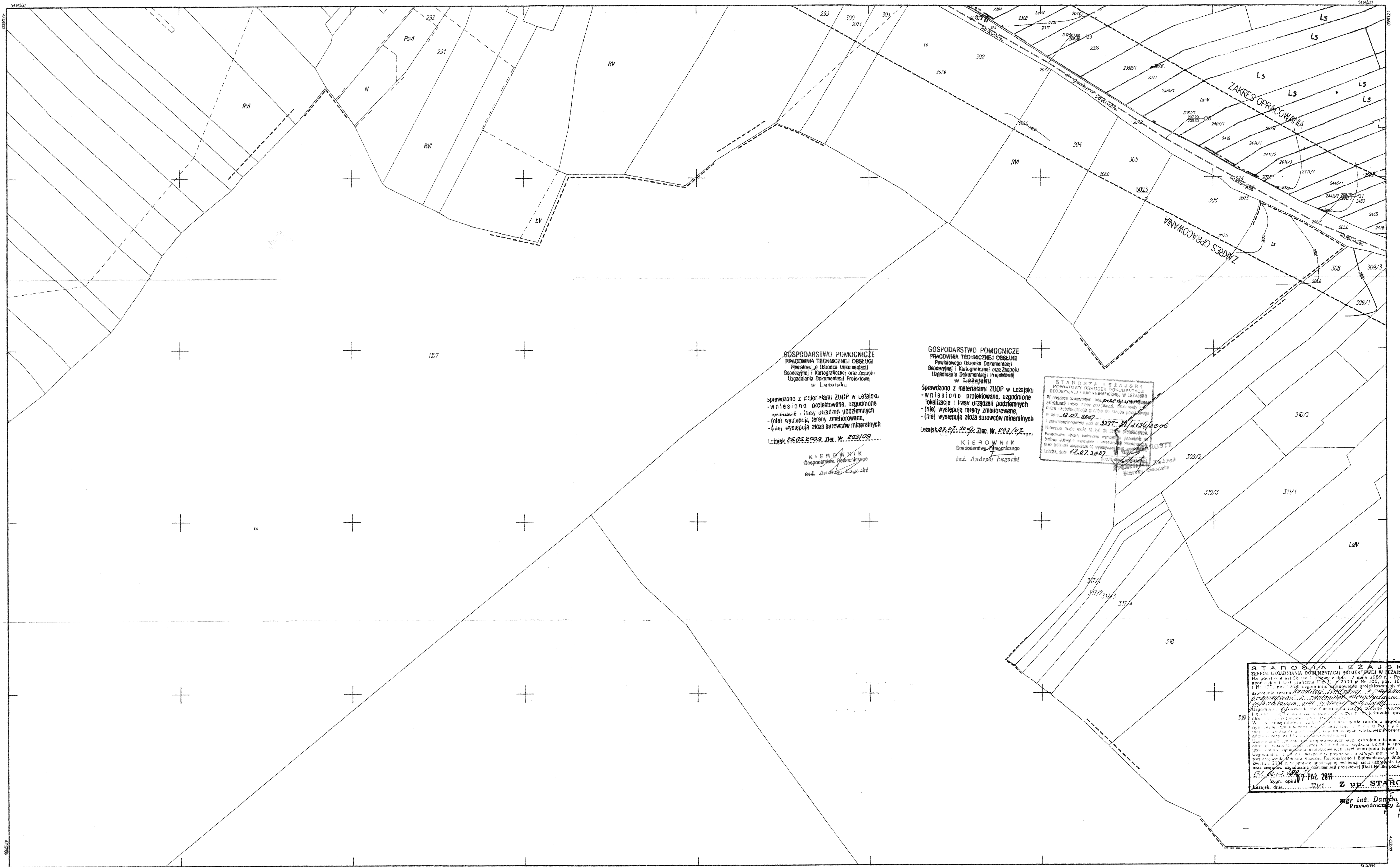


# Gm. Grodzisko Dolne woj. podkarpackie



GOSPODARSTWO POMOCNICZE PRACOWNIA TECHNICZNEJ OBSŁUGI Powiatowego Ośrodka Dokumentacji Geodezyjnej i Kartograficznej oraz Zespołu Usługiania Dokumentacji Projektowej w Leżajsku

Sprawdzono z materiałami ZUDP w Leżajsku  
 - wniesiono projektowane, uzgodnione lokalizacje i trasy urządzeń podziemnych  
 - (nie) występują tereny znieholowane,  
 - (nie) występują złoża surowców mineralnych

Leżajsk 25.05.2009 r. Doc. Nr. 203/09

KIEROWNIK Gospodarczego Zarządu inż. Andrzej Łagocki

GOSPODARSTWO POMOCNICZE PRACOWNIA TECHNICZNEJ OBSŁUGI Powiatowego Ośrodka Dokumentacji Geodezyjnej i Kartograficznej oraz Zespołu Usługiania Dokumentacji Projektowej w Leżajsku

Sprawdzono z materiałami ZUDP w Leżajsku  
 - wniesiono projektowane, uzgodnione lokalizacje i trasy urządzeń podziemnych  
 - (nie) występują tereny znieholowane,  
 - (nie) występują złoża surowców mineralnych

Leżajsk 08.07.2009 r. Doc. Nr. 202/09

KIEROWNIK Gospodarczego Zarządu inż. Andrzej Łagocki

STAROSTA LEŻAJSKI POWIATOWY OŚRODEK DOKUMENTACJI GEODEZYJNEJ I KARTOGRAFICZNEJ W LEŻAJSKU

W dotychczas opracowanej linii **przebiegu** linii kanalizacji sanitarnej i kanalizacji deszczowej, w tym: - (nie) występują tereny znieholowane, - (nie) występują złoża surowców mineralnych

Nadanie statusu linii **przebiegu** linii kanalizacji sanitarnej i kanalizacji deszczowej

Leżajsk 08.07.2009 r. Doc. Nr. 202/09

KIEROWNIK Zarządu inż. Andrzej Łagocki

STAROSTA LEŻAJSKI ZESPÓŁ USŁUGIANIA DOKUMENTACJI PROJEKTOWEJ W LEŻAJSKU

Na podstawie art. 28 ust. 1 ustawy z dnia 15.09.1999 r. Prawo geodezyjne i kartograficzne (Dz. U. z 2002 r. Nr 100, poz. 1086 i z późn. zmianami) w sprawie wyznaczenia linii przebiegu linii kanalizacji sanitarnej i kanalizacji deszczowej

W tym: - (nie) występują tereny znieholowane, - (nie) występują złoża surowców mineralnych

Nadanie statusu linii **przebiegu** linii kanalizacji sanitarnej i kanalizacji deszczowej

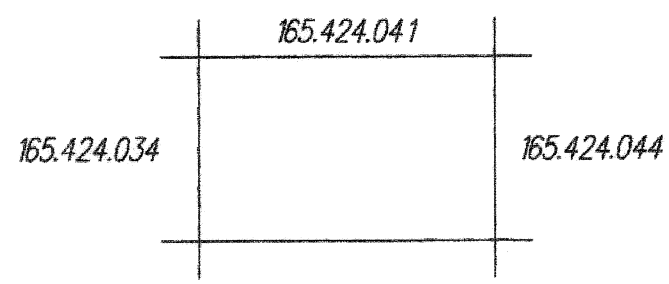
Leżajsk 08.07.2009 r. Doc. Nr. 202/09

KIEROWNIK Zarządu inż. Andrzej Łagocki

**165.424.043**  
 1:1000  
 Wios: Zmysłówka, Opaleniska  
 KERG 3377-37/2006

## MAPA DO CELÓW PROJEKTOWYCH

Mapa powstała na podstawie aktualizacji mapy zasadniczej oraz pomiaru własnego na gruncie  
 Granice działek wykazano na podstawie operatu ewidencji gruntów wsi Zmysłówka, Grodzisko Dolne, Opaleniska  
 Nie wyklucza się istnienia urządzeń podziemnych nie wykazanych na niniejszej mapie ze względu na brak danych brzożowych  
 Mapa aktualna w oznaczonym zakresie na dzień 30.04.2007



- Wykonawca: GEOKART-INTERNATIONAL spółka z o.o. 35-113 Rzeszów, ul. Wita Stwosza 44
- USŁUGI GEODEZYJNE I KARTOGRAFICZNE JAROMIR BARAN 37-500 Jarosław, ul. Flisacka 65 NP 702 182 1586, REGON 180 1842 10 tel. 016 62 12074
- Legenda
- proj. kanalizacja sanitarna grawitacyjna
  - proj. kanalizacja sanitarna ciśnieniowa
  - proj. rury ochronne wg. opisu

RYŚ. NR 1 165.424.233	RYŚ. NR 2 165.424.031	RYŚ. NR 3 165.424.032	RYŚ. NR 4 165.424.041	RYŚ. NR 12 166.311.214	RYŚ. NR 13 166.311.012	RYŚ. NR 14 166.311.021
RYŚ. NR 5 165.424.033	RYŚ. NR 6 165.424.034	RYŚ. NR 7 165.424.043	RYŚ. NR 8 165.424.044	RYŚ. NR 9 165.424.053	RYŚ. NR 10 165.424.101	RYŚ. NR 11 165.424.102

INWESTOR: GMINA GRODZISKO  
 Adres: 37-306 GRODZISKO  
 Projekt: BUDOWA SIEDZI KANALIZACJI SANITARNEJ WNRZ Z PRZELĄZCZAM W ORZ W CZĘŚCI M. GRODZISKO DOLNE GMINA GRODZISKO  
 Lokalizacja:

GEOKART - INTERNATIONAL Spółka z o.o. 35-113 Rzeszów, ul. Wita Stwosza 44			
ZESPÓŁ PROJEKTOWY:		NR UPB:	BRANŻA:
Projektant: mgr inż. Iwona Rybak	Upr.bud.Nr: POK/0082/PWOS/05	SANITARNA	PC
Sprawdzający: mgr inż. Mirosław Garmay	Upr.bud.Nr: S-161/01	SANITARNA	
Opracowanie: mgr inż. Agnieszka Chruścińska			
Opracowanie: inż. Ewelina Hulak			
Faza: PROJEKT BUDOWLANY	Data opracowania: _____		
Nazwa rysunku: PROJEKT ZAGOSPODAROWANIA TERENU	Nr rysunku: _____		

Istniejące uzbrojenie:  
 sieć wodociągowa  
 sieć gazowa  
 kabel energetyczny  
 kabel telekomunikacyjny