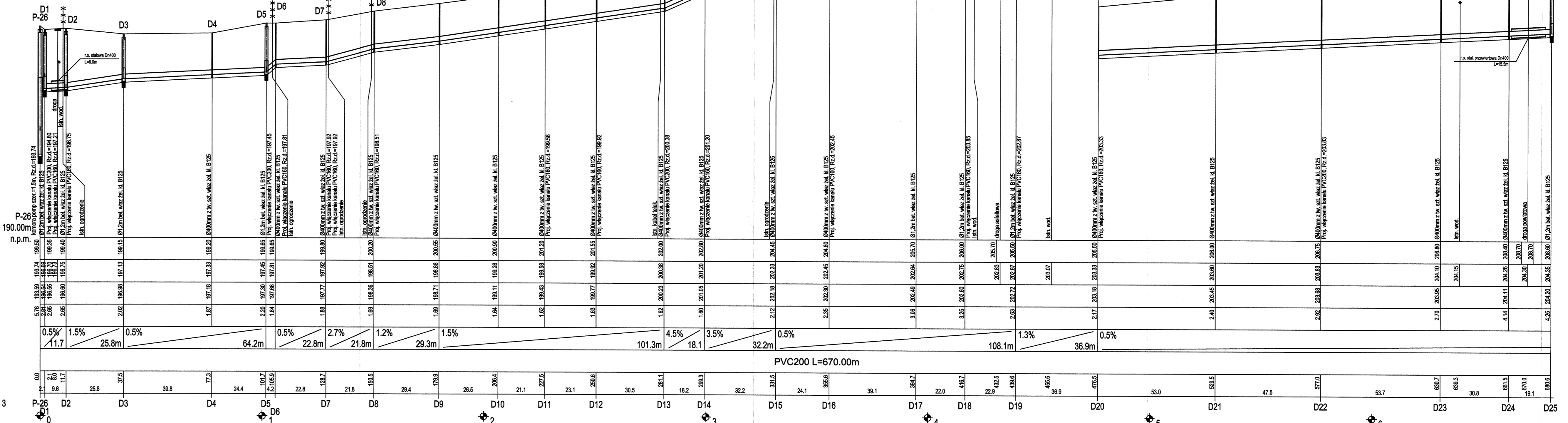
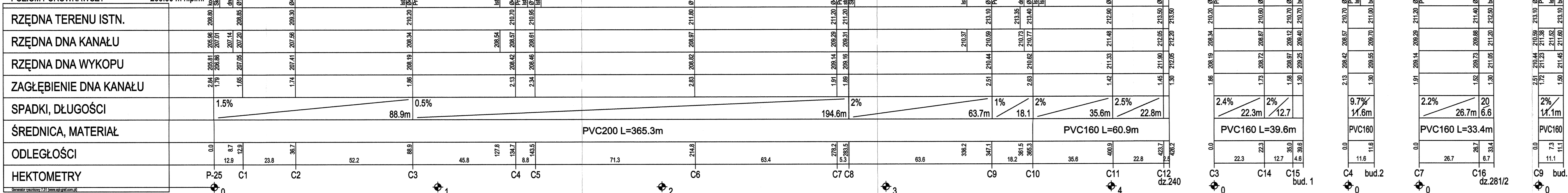


Gl.	Rodz. gruntu	Woda grunt.	Stan gruntu	Kat. gruntu	Nr. w wy. geod. wycieczny
1	h2		II	II	
2	h2		II	II	
3	h2		II	II	
4	h2		II	II	
5	h2		II	II	

OZNACZENIE PROFILU:
POZIOM PORÓWNAWCZY



- UWAGA:**
- Lokalizację istniejącego uzbrojenia naniesiono zgodnie z informacją dysponentów uzbrojenia.
 - Głębokość uzbrojenia ustalono na podstawie map lub w przypadku braku informacji o głębokości, orientacyjnie w sposób narzucony przez program wspomagający projektowanie "Profil Koordynator".
 - Wyprzedzająco wykonać odkrytki w celu identyfikacji ostatecznej lokalizacji uzbrojenia i jego głębokości.
 - Nie wyklucza się istnienia uzbrojenia niezainventaryzowanego, w przypadkach wątpliwych wykonać wykopy kontrolne.
 - Skrzyżowania z istniejącym uzbrojeniem wykonać pod nadzorem dysponentów sieci zgodnie z warunkami podanymi w uzgodnieniach branżowych.

Investor: GMINA GRODZISKO DOLNE
 Adres: 37-306 GRODZISKO DOLNE 125
 Projekt: BUDOWA SIEDZI KANALIZACJI SANITARNEJ WRAZ Z PRZYŁĄCZAMI W M. OPALEŃSKA
 CPAZ W CZĘŚCI M. GRODZISKO DOLNE, GMINA GRODZISKO DOLNE
 Lokalizacja: GRODZISKO DOLNE

GEOKART - INTERNATIONAL
 Spółka z o.o.
 35-113 Rzeszów, ul. Wita Stwosza 44

ZESPÓŁ PROJEKTOWY:

FUNKCJA:	NR UPR.:	BRANŻA:	PODPIS:
mgr inż. Iwona Rybak	UPR.bud.Nr. PK/0385/P/05/05	SANITARNA	
Sprawdzający:	UPR.bud.Nr. S - 161/01	SANITARNA	
mgr inż. Mieczysław Garmyś			
Opracowanie:			
mgr inż. Agnieszka Chruścielcka			
Opracowanie:			
inż. Ewelina Hulak			

Faza: PROJEKT WYKONAWCZY
 Nazwa rysunku: PROFIL PODŁUŻNY
 Data opracowania: VIII.2011 r.
 Skala rysunku: 1:100/1000
 Nr rys.: 18