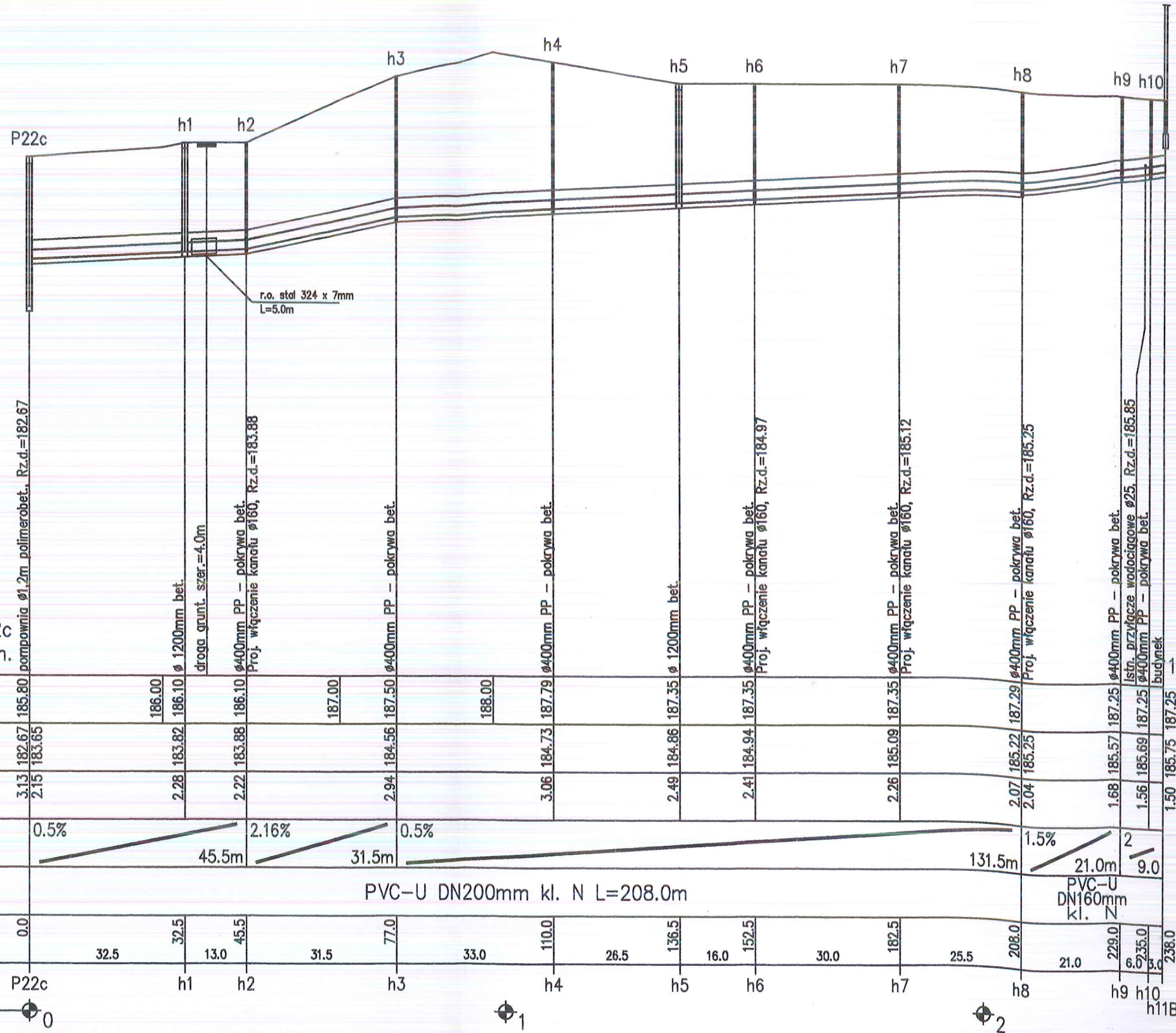
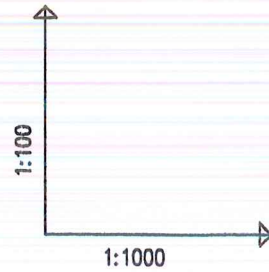
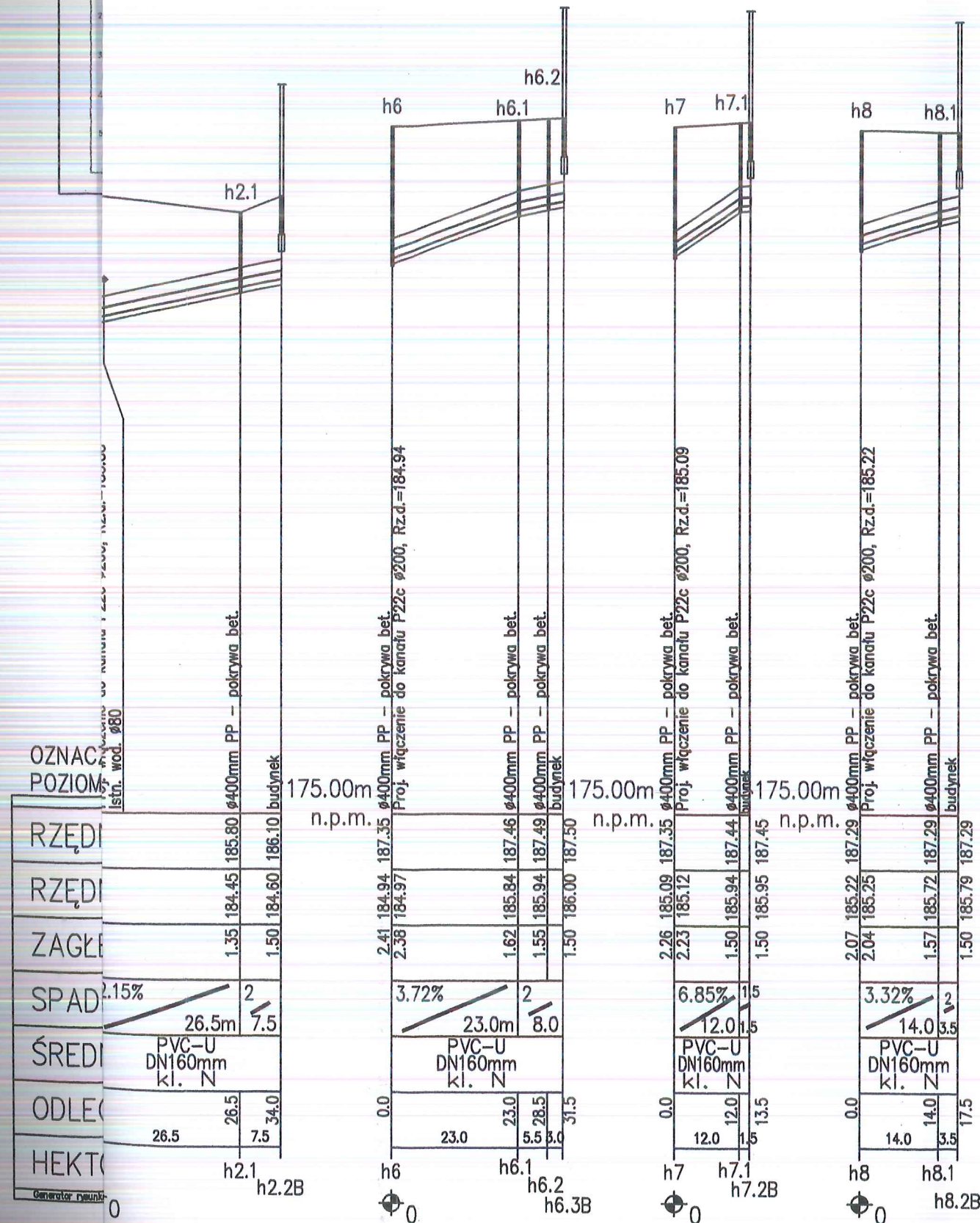


OTW NR P22c						
Gł. m.	Rodz. gruntu	Woda grunt. [m]	Stan gruntu		Kat. gruntu	nr. warty (skala)
Gł.			IL	ID		
1	IV	1.2			I	
2	IV				II	
3						
4	IV					
5						



OZNACZENIE PROFILU:  
POZIOM PORÓWNAWCZY 175.00 m n.p.m.

	P22c		h1	h2		h3		h4		h5	h6		h7		h8		h9	h10	h11B					
RZĘDNA TERENU ISTN.		185.80	186.00	186.10	186.10	186.10	187.00	187.50	188.00	187.35	187.35	187.35	187.35	187.29	187.25	187.25	187.25	187.25	187.25					
RZĘDNA DNA KANAŁU		182.67	183.82	183.88	183.88	184.56	187.50	184.73	184.86	184.94	185.09	185.22	185.25	185.57	185.69	185.75	185.75	185.75	185.75					
ZAGŁĘBIENIE DNA KANAŁU		3.13	2.15	2.28	2.22	2.94	3.06	2.49	2.41	2.26	2.07	2.04	1.68	1.56	1.50									
SPADKI, DŁUGOŚCI		0.5%	45.5m		2.16%	31.5m	0.5%	131.5m				1.5%	21.0m	9.0										
ŚREDNICA, MATERIAŁ		PVC-U DN200mm kl. N L=208.0m																						
ODLEGŁOŚCI		0.0	32.5	32.5	13.0	45.5	31.5	77.0	33.0	110.0	26.5	136.5	16.0	152.5	30.0	182.5	25.5	208.0	21.0	229.0	6.0	35.0	3.0	238.0
HEKTOMETRY		P22c		h1	h2		h3		h4		h5	h6		h7		h8		h9	h10	h11B				



UWAGA:

1. Lokalizację istniejącego uzbrojenia naniesiono zgodnie z informacją dysponentów uzbrojenia,
2. Głębokość uzbrojenia ustalono na podstawie map lub w przypadku braku informacji o głębokości, orientacyjnie w sposób narzucony przez program wspomagający projektowanie "Profil Koordynator",
3. Wyprzedzająco wykonać odkrytki w celu identyfikacji ostatecznej lokalizacji uzbrojenia i jego głębokości,
4. Nie wyklucza się istnienia uzbrojenia niezinventaryzowanego, w przypadkach wątpliwych wykonać wykopy kontrolne,
5. Skrzyżowania z istniejącym uzbrojeniem wykonać pod nadzorem dysponentów sieci zgodnie z warunkami podanymi w uzgodnieniach branżowych.

<b>GEOKART- INTERNATIONAL</b> spółka z o.o. 35-113 Rzeszów, ul. Wita Stwosza 44				
Rodzaj projektu: PROJEKT ARCHITEKTONICZNO-BUDOWLANY				Data: 04.2010 r
Budowla: (nazwa, adres) BUDOWA SIECI KANALIZACJI SANITARNEJ WRAZ Z PRZYŁĄCZAMI ORAZ ZASILANIEM ELEKTROENERGETYCZNYM PRZEPOMPOWNI W MIEJSCOWOŚCI LASZCZYNY oraz części miejscowości ZMYŚŁÓWKA I GRODZISKO DOLNE GMINA GRODZISKO DOLNE				
Tytuł rysunku: PROFIL KANALIZACJI GRAWITACYJNEJ			Nr Rys. 11	Skala 1:100/1000
Funkcja	Tytuł, imię, nazwisko	Specjalność	Nr Upr.	Podpis
Projekt.	inż. BERNARD KONKOL	SANIT.	PDK/0035/PWOS/09	<i>[Signature]</i>
Oprac.	mgr inż. LIDIA WOZOMICZ			<i>[Signature]</i>
Sprawdził	mgr inż. MIECZYSLAW GAMRACY	SANIT.	S-161/01	<i>[Signature]</i>