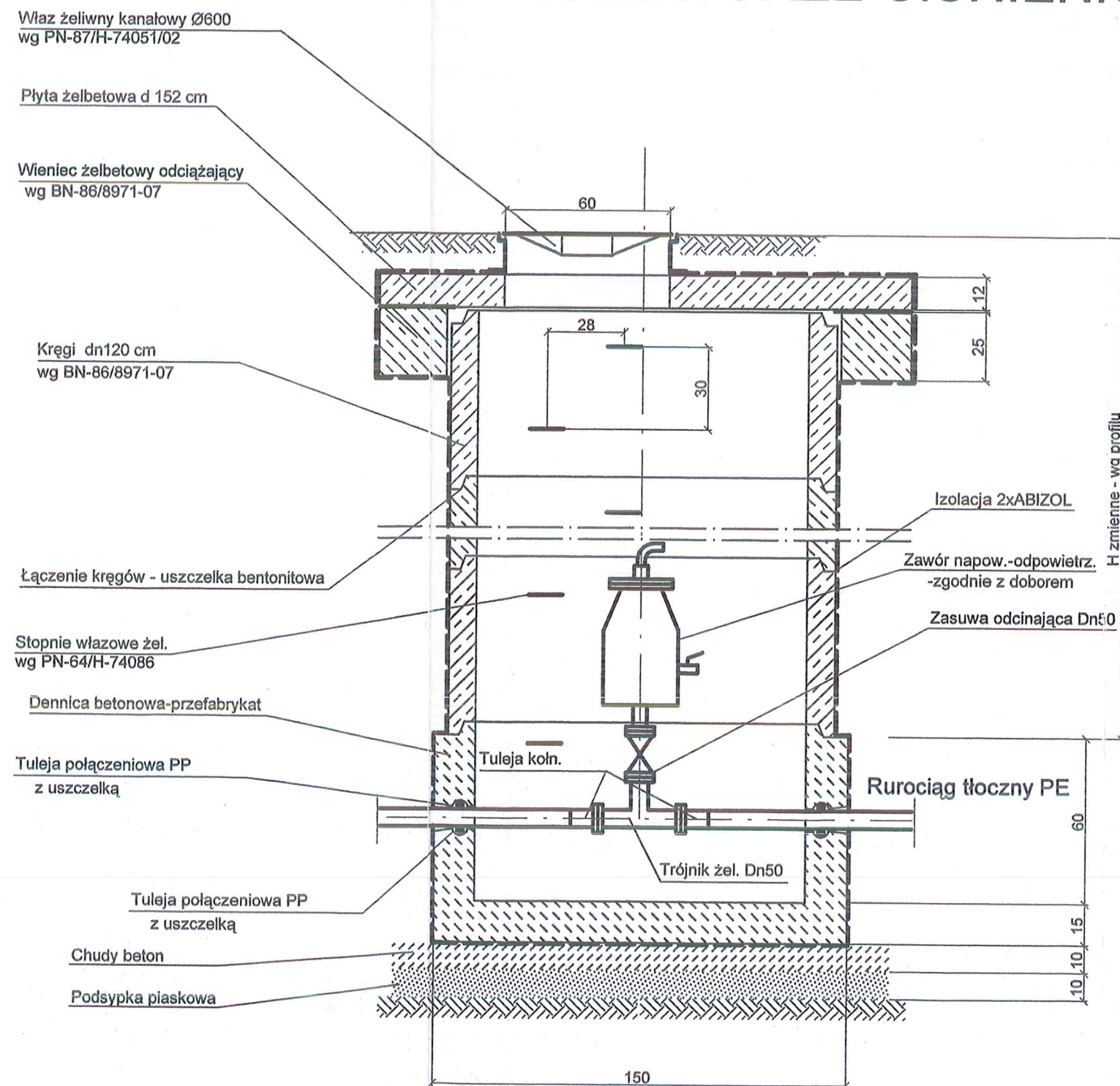


# STUDZIENKA ODPOWIETRZAJĄCA Z KRĘGÓW BETONOWYCH DN1200 NA KOLEKTORZE CIŚNIENIOWYM



## UWAGI

1. Wszystkie spoiny dokładnie wypełnić i zatrzeć na gładko
2. Szczelność studzienki wg PN-92/B-10735

GEOKART- INTERNATIONAL  
spółka z o.o.  
35-113 Rzeszów, ul. Wita Stwosza

Rodzaj projektu: PROJEKT WYKONAWCZY

Budowla: (nazwa, adres)

BUDOWA SIECI KANALIZACJI SANITARNEJ WRAZ  
Z PRZYŁĄCZAMI ORAZ ZASILANIEM ELEKTROENERGETYCZNYM  
PRZEPOMPOWNI W MIEJSCOWOŚCI LASZCZYNY  
oraz części miejscowości ZMYŚLÓWKA I GRODZISKO DOLNE  
GMINA GRODZISKO DOLNE

Tytuł rysunku:	STUDZIENKA BETONOWA DN1200 mm Z ZAWOREM NAPOWIETRZAJĄCO-ODPOWIETRZAJĄCYM	Nr Rys.	42
Funkcja	Tytuł, imię, nazwisko	Specjalność	Nr Upr.
Projekt.	inż. BERNARD KONKOL	SANIT.	PK/0035/PWOS/09
Oprac.	mgr inż. LIDIA WOZOWICZ		
Sprawdził	mgr inż. MIECZYSLAW GAMRACY	SANIT.	S-161/01